

売地

合志市 野々島 【全13区画】

☆ナナイロタウン野々島☆ 残り1区画！！ 建築条件なし♪

物件所在地	合志市野々島5384-4・5388-16・5390-8 【カーナビ】合志市野々島5391-5の北側				
価格 (税込み)	② 13,849,000 円	坪単価	220,000 円		
土地面積	公簿 208.13 m ²	私道負担	なし		
	約 62.95 坪		m ²		
交通	「市営住宅前」バス停 徒歩2分				
土地権利	所有権	都市計画	市街化調整区域		
地目	宅地	用途地域	無指定		
建ぺい率	70%	容積率	200%		
接道状況	分譲地内新設道路:幅員約6.02m				
法令制限					
設備	電気、上水道、下水道、側溝				
現況	更地	引渡し	相談		
小学校	西合志中央小学校 徒歩約31分	中学校	西合志中学校 徒歩約9分		
備考	※水道加入:91,000円、※下水道受益者負担金:(m ² ×330円) ※新設道路・公園:合志市へ移管予定、境界ブロックフェンス共通外構				
価格表	区画	金額(税込み)	土地面積	坪数	坪単価
	1	別紙参照			
	2				
	3				
	4				
添付資料	<input checked="" type="checkbox"/> 地図 <input type="checkbox"/> 字図 <input type="checkbox"/> 要約書 <input checked="" type="checkbox"/> 測量図				
取引態様	仲介(一般)				
広告期限					

国土交通大臣(2)第8915号(公社)全日本不動産協会(公社)不動産保証協会会員



株式会社 中央住建不動産

お問い合わせはこちらへ 096-375-0555



<http://www.chujuken.jp>

価格表

なないろタウン野々島 全13区画

No. 11362

合志市野々島5391-5の北側

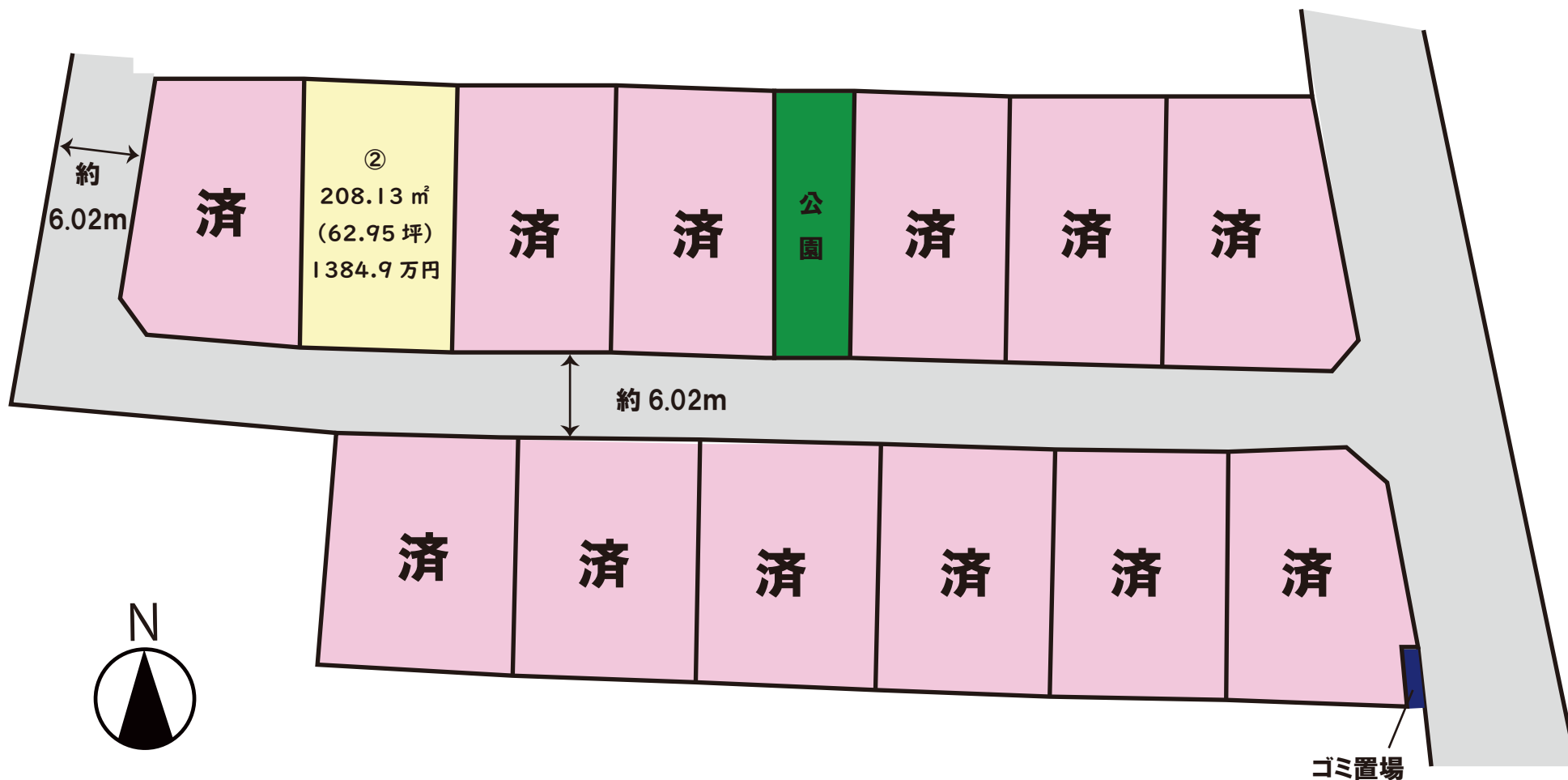
建築条件なし！！

号地	面積		坪単価	価格	販売状況 (R6.4/20時点)
	(㎡)	(坪)			
①	209.04	63.23	220,000 円	13,910,000 円	成約済
②	208.13	62.95	220,000 円	13,849,000 円	
③	208.49	63.06	220,000 円	13,873,000 円	成約済
④	208.48	63.06	220,000 円	13,873,000 円	成約済
⑤	210.88	63.79	220,000 円	14,033,000 円	成約済
⑥	210.85	63.78	220,000 円	14,031,000 円	成約済
⑦	225.30	68.15	220,000 円	14,993,000 円	成約済
⑧	215.16	65.08	198,000 円	12,885,000 円	成約済
⑨	211.32	63.92	215,000 円	13,742,000 円	成約済
⑩	212.67	64.33	215,000 円	13,830,000 円	成約済
⑪	212.89	64.39	215,000 円	13,843,000 円	成約済
⑫	212.66	64.32	215,000 円	13,828,000 円	成約済
⑬	214.15	64.78	215,000 円	13,927,000 円	成約済

※ 空き号地はお問い合わせください！

ナナイロタイン野々島

全 13 区画

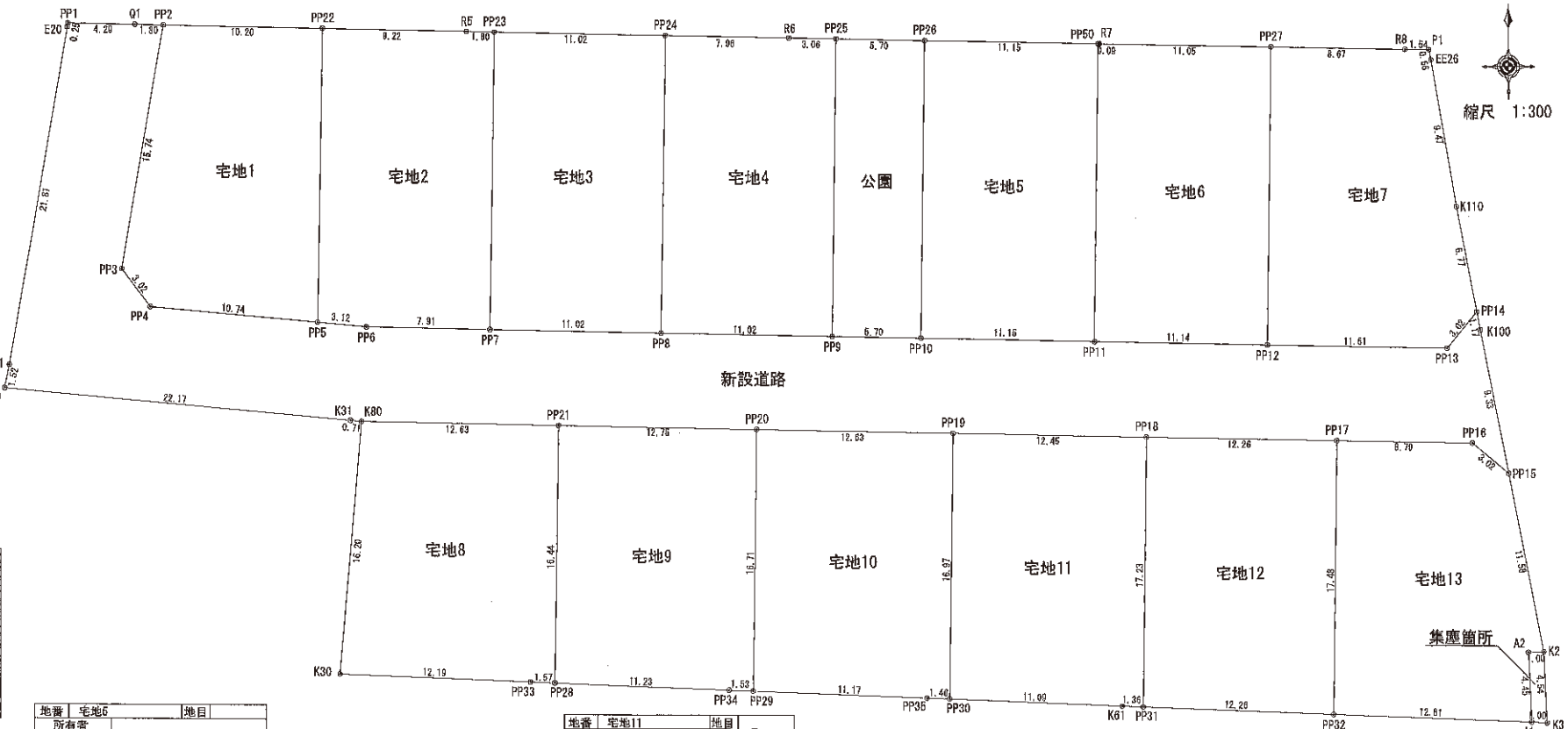


※詳細はお問い合わせください。

※略図につき現況優先とします。

No.11362

求積図・表



地番		宅地1		地目	
所有者		X	Y	辺長	
NO					
PP2	-11421.889	-24495.792	10.20		
PP22	-11422.067	-24465.593	18.70		
PP5	-11440.760	-24465.900	10.74		
PP4	-11439.811	-24496.001	3.02		
PP3	-11437.418	-24498.444	15.74		
合計		418.093289			
1/2		209.0466445			
地積		209.04	m ²		
坪数		63.23	坪		

地番		宅地2		地目	
所有者		X	Y	辺長	
NO					
PP22	-11422.067	-24465.593	9.22		
R5	-11422.218	-24476.370	11.80		
PP23	-11422.247	-24474.575	18.92		
PP7	-11441.165	-24474.888	7.91		
PP6	-11441.035	-24482.796	3.12		
PP6	-11440.790	-24485.900	18.70		
合計		416.271693			
1/2		208.1358465			
地積		208.13	m ²		
坪数		62.96	坪		

地番		宅地3		地目	
所有者		X	Y	辺長	
NO					
PP23	-11422.247	-24474.575	11.02		
PP24	-11422.429	-24463.556	18.92		
PP8	-11441.346	-24463.867	11.02		
PP7	-11441.165	-24478.888	18.92		
合計		416.896758			
1/2		208.4483790			
地積		208.49	m ²		
坪数		63.07	坪		

地番		宅地4		地目	
所有者		X	Y	辺長	
NO					
PP24	-11422.429	-24463.556	7.96		
R6	-11422.580	-24455.593	3.06		
PP25	-11422.510	-24452.538	18.92		
PP9	-11441.527	-24452.849	11.02		
PP8	-11441.346	-24463.867	18.92		
合計		416.865539			
1/2		208.4827695			
地積		208.48	m ²		
坪数		63.06	坪		

地番		宅地5		地目	
所有者		X	Y	辺長	
NO					
PP26	-11422.704	-24446.839	11.15		
PP60	-11422.886	-24435.695	18.92		
PP11	-11441.805	-24436.006	11.15		
PP10	-11441.622	-24447.150	18.92		
合計		421.769043			
1/2		210.8845215			
地積		210.88	m ²		
坪数		63.79	坪		

地番		宅地6		地目	
所有者		X	Y	辺長	
NO					
PP50	-11422.886	-24435.695	0.09		
R7	-11422.888	-24435.601	11.05		
PP27	-11423.071	-24424.552	18.92		
PP12	-11441.988	-24424.863	11.14		
PP11	-11441.805	-24436.006	18.92		
合計		421.718100			
1/2		210.8585000			
地積		210.85	m ²		
坪数		63.76	坪		

地番		宅地7		地目	
所有者		X	Y	辺長	
NO					
PP27	-11423.071	-24424.552	8.67		
R8	-11423.213	-24415.868	1.54		
P1	-11423.238	-24414.347	0.66		
EE26	-11423.886	-24414.224	9.47		
K110	-11433.221	-24412.615	6.77		
PP14	-11439.864	-24411.319	3.02		
PP13	-11442.179	-24413.259	11.61		
PP12	-11441.988	-24424.863	18.92		
合計		450.518797			
1/2		225.3093985			
地積		225.30	m ²		
坪数		68.15	坪		

地番		宅地8		地目	
所有者		X	Y	辺長	
NO					
K80	-11447.051	-24483.112	12.63		
PP21	-11447.261	-24470.485	16.44		
PP28	-11463.701	-24470.755	1.57		
PP33	-11463.642	-24472.328	12.19		
K30	-11463.189	-24484.510	16.20		
合計		430.332377			
1/2		215.1661886			
地積		215.16	m ²		
坪数		65.06	坪		

地番		宅地9		地目	
所有者		X	Y	辺長	
NO					
PP21	-11447.261	-24470.485	12.75		
PP20	-11447.470	-24457.737	16.71		
PP29	-11464.175	-24458.012	1.53		
PP34	-11464.119	-24459.537	11.23		
PP28	-11463.701	-24470.755	16.44		
合計		422.644957			
1/2		211.3224785			
地積		211.32	m ²		
坪数		63.92	坪		

地番		宅地10		地目	
所有者		X	Y	辺長	
NO					
PP20	-11447.470	-24457.737	12.63		
PP19	-11447.677	-24445.109	16.97		
PP30	-11464.645	-24445.388	12.63		
PP29	-11464.175	-24458.012	16.71		
合計		426.342827			
1/2		213.1714135			
地積		213.17	m ²		
坪数		64.33	坪		

地番		宅地11		地目	
所有者		X	Y	辺長	
NO					
PP19	-11447.677	-24445.109	12.45		
PP18	-11447.881	-24432.661	17.23		
PP31	-11465.108	-24432.944	1.36		
K61	-11465.058	-24434.393	11.99		
PP30	-11464.645	-24445.388	16.87		
合計		425.785414			
1/2		212.8927070			
地積		212.89	m ²		
坪数		64.40	坪		

地番		宅地12		地目	
所有者		X	Y	辺長	
NO					
PP18	-11447.881	-24432.661	12.26		
PP17	-11448.082	-24420.408	17.40		
PP32	-11465.558	-24420.695	12.26		
PP31	-11465.108	-24432.944	17.23		
合計		425.331988			
1/2		212.6659940			
地積		212.66	m ²		
坪数		64.33	坪		

地番		宅地13		地目	
所有者		X	Y	辺長	
NO					
PP17	-11448.082	-24420.408	8.79		
PP16	-11448.227	-24411.624	3.02		
PP16	-11450.166	-24409.390	11.58		
K2	-11461.533	-24407.091	1.90		
A2	-11461.578	-24408.089	4.45		
A1	-11466.028	-24407.890	12.81		
PP32	-11465.558	-24420.695	17.48		
合計		426.308661			
1/2		213.1544005			
地積		213.15	m ²		
坪数		64.78	坪		

地番		新設道路		地目	
所有者		X	Y	辺長	
NO					
Q1	-11421.869	-24497.593	1.80		
PP2	-11421.869	-24495.792	15.74		
PP3	-11437.418	-24498.444	3.02		
PP4	-11439.811	-24496.001	10.74		
PP5	-11440.760	-24485.900	3.12		
PP6	-11441.035	-24482.796	7.81		
PP7	-11441.165	-24474.888	11.02		
PP8	-11441.346	-24463.867	11.02		
PP9	-11441.527	-24452.849	5.70		
PP10	-11441.622	-24447.150	11.15		
PP11	-11441.805	-24436.006	11.14		
PP12	-11441.988	-24424.863	11.61		
PP13	-11442.179	-24413.259	3.02		
PP14	-11439.864	-24411.319	1.17		
K100	-11441.014	-24411.095	9.32		
PP15	-11450.166	-24409.390	3.02		
PP16	-11448.227	-24411.624	8.79		
PP17	-11448.082	-24420.408	12.25		
PP18	-11447.881	-24432.661	12.45		
PP19	-11447.677	-24445.109	12.63		
PP20	-11447.470	-24457.737	12.75		
PP21	-11447.261	-24470.485	12.63		
PP22	-11447.051	-24483.112	0.71		
K31	-11446.989	-24483.817	22.17		
K70	-11445.029	-24505.802	1.52		
K71	-11443.544	-24505.598	21.81		
E20	-11422.043	-24501.924	0.26		
合計		1374.115834			
1/2		687.0579170			
地積		687.05	m ²		
坪数		207.83	坪		

地番		公園		地目	
所有者		X	Y	辺長	
NO					
PP25	-11422.010	-24462.538	5.70		
PP26	-11422.704	-24446.839	18.92		
PP10	-11441.622	-24447.150	5.70		
PP9	-11441.527	-24452.849	18.92		
合計		215.680444			
1/2		107.8402220			
地積		107.84	m ²		
坪数		32.62	坪		

地番		集塵箇所		地目	
所有者		X	Y	辺長	
NO					
A1	-11466.028	-24407.890	4.45		
A2	-11461.578	-24408.089	1.00		
K2	-11461.533	-24407.091	4.54		
K3	-11466.065	-24406.867	1.00		
合計		8.988103			
1/2		4.4940515			
地積		4.49	m ²		
坪数		1.35	坪		

地番		面積	
宅地1		209.04	m ²
宅地2		208.13	m ²
宅地3		208.49	m ²
宅地4		208.48	m ²
宅地5		210.88	m ²
宅地6		210.85	m ²
宅地7		225.30	m ²
宅地8		215.16	m ²
宅地9		211.32	m ²
宅地10		212.67	m ²
宅地11		212.89	m ²
宅地12		212.66	m ²
宅地13		214.15	m ²
宅地合計		2760.02	m ²

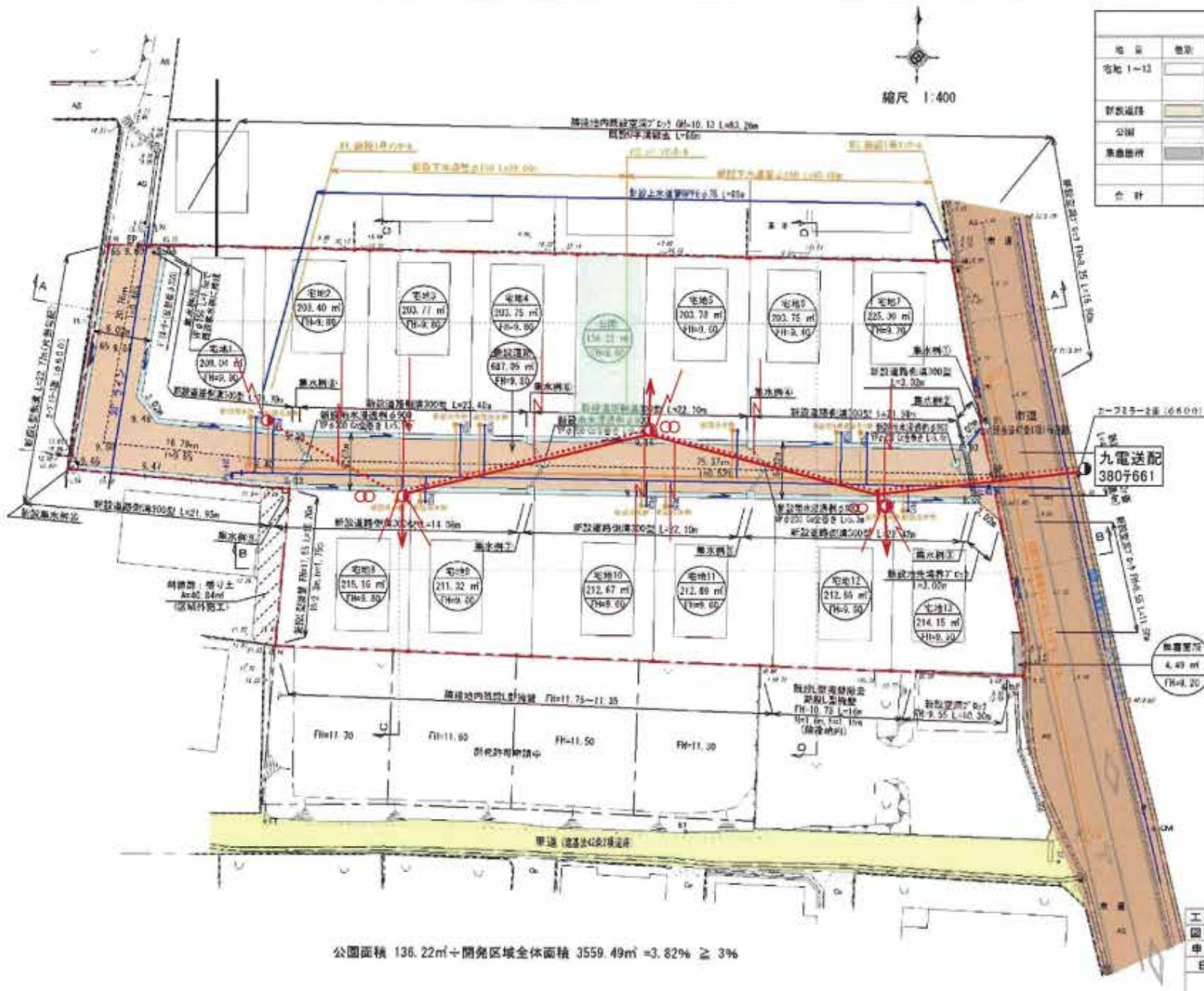
地番		面積	
新設道路		687.05	m ²
公園		107.84	m ²
集塵箇所		4.49	m ²
公共施設合計		799.38	m ²

総合計面積 3559.40 m²

現場名称	合志市野々島芝原		整理番号	
図面名称	求積図・表		捺印	設計
申請者				

土地利用計画平面図

九州電力送配電 電線路計画図(最終) 2022.11.15作成



地目	地積	面積(m ²)	比率(%)	備考
宅地 1~12		2731.64	76.78	宅地平均面積 216.22m ² (100坪) 最低面積 202.57m ² (地積)200坪
新設道路		647.05	19.34	念志市へ譲渡予定
公園		136.22	3.81	念志市へ譲渡予定
集積場所		4.48	0.07	念志市へ譲渡予定
合計		3519.40	100.00	

	電柱(九電送配)
	電柱(NTT)
	支柱
	支線
	共同支線
	変圧器
	高圧線
	低圧線
	引込線
	既設
	新設
	撤去

	境界区域線(境界線)
	市街
	道路
	新設道路
	排水施設

都市計画区域：市街化調整区域
(集積内開発制度指定区域)

公園面積 136.22m²+開発区域全体面積 3559.49m² ≈ 3.82% ≥ 3%

工事名称	念志市野々島字芝原	図面番号	
図面名称	土地利用計画平面図	縮尺	1:400
申請者		図面番号	
日付	令和4年7月20日	SCALE	1:400